



# Architectuur principes binnen CP

Walter Huberts  
NAF Insight, 6 juli 2009  
[www.ing.com](http://www.ing.com)

**BANKING - INVESTMENTS - LIFE INSURANCE - RETIREMENT SERVICES**

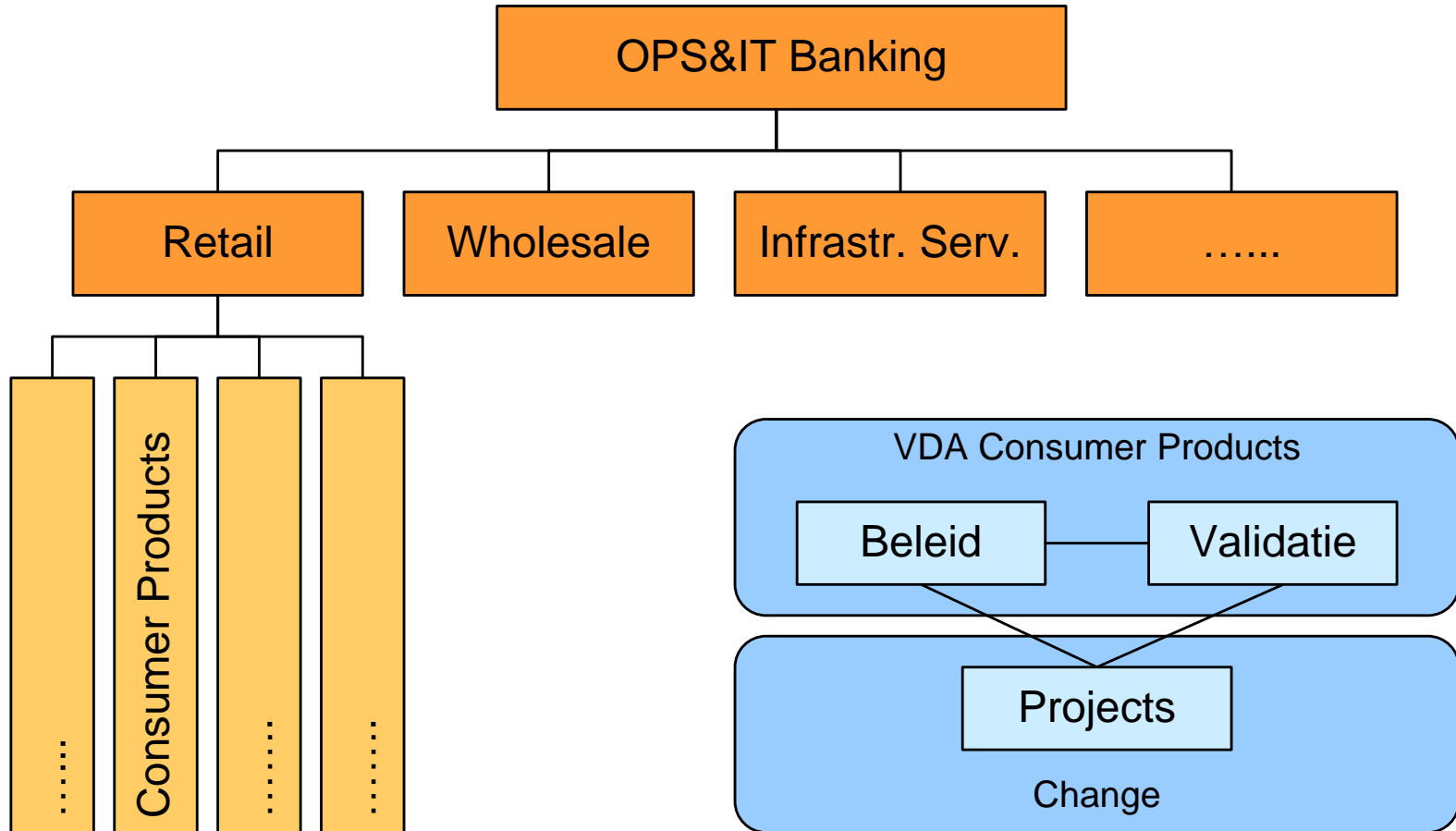


# Agenda

---

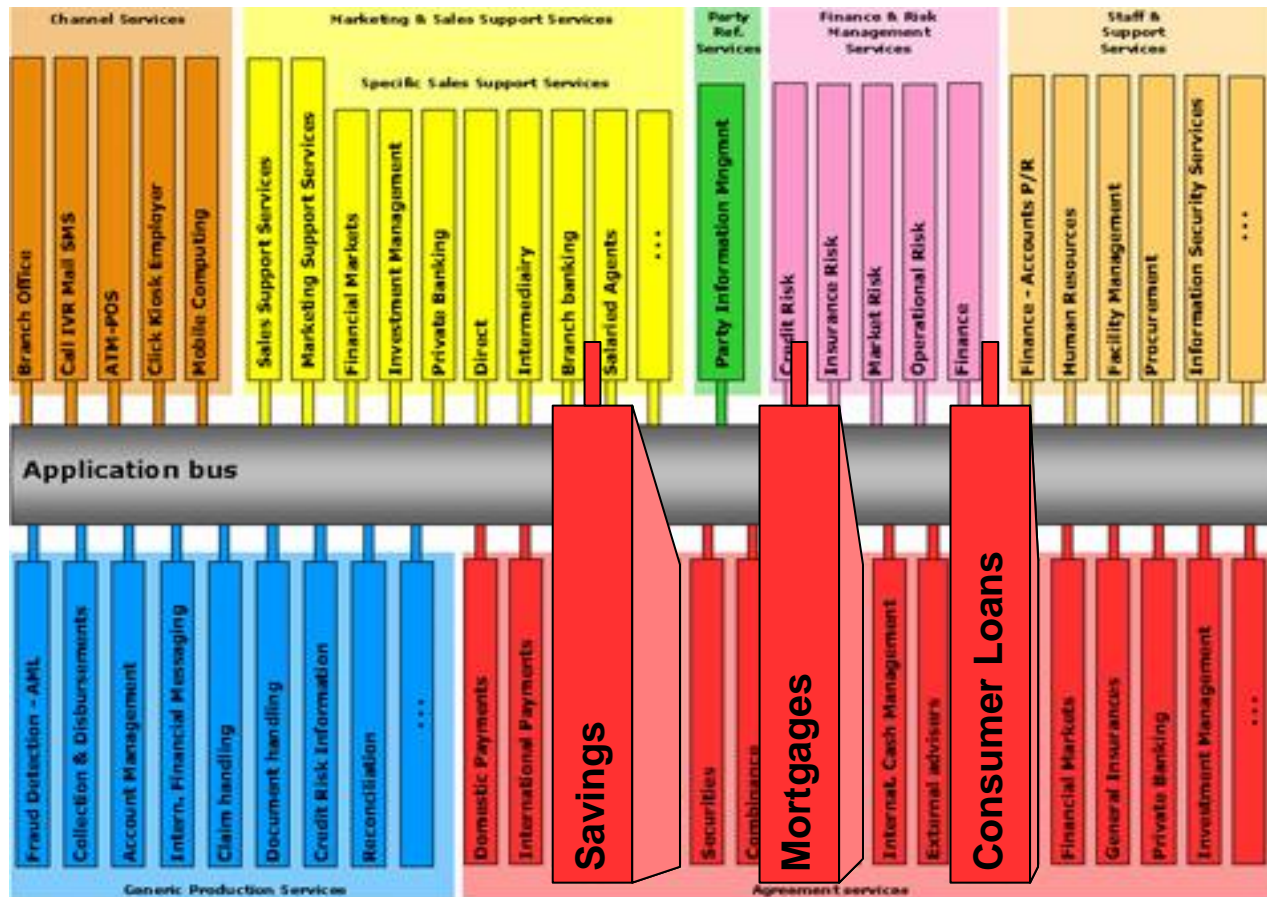
- **Context**
  - Organisatie
  - Architectuur
  - Architectuurproduct
- Het ontwikkelen van principes
- Principles in relatie tot architectuurproducten
  - Referentie architectuur (RA)
  - Middellange Termijn Architectuur Plannen (MTAP)
  - Solution architecture (SA)

# Organisatie context

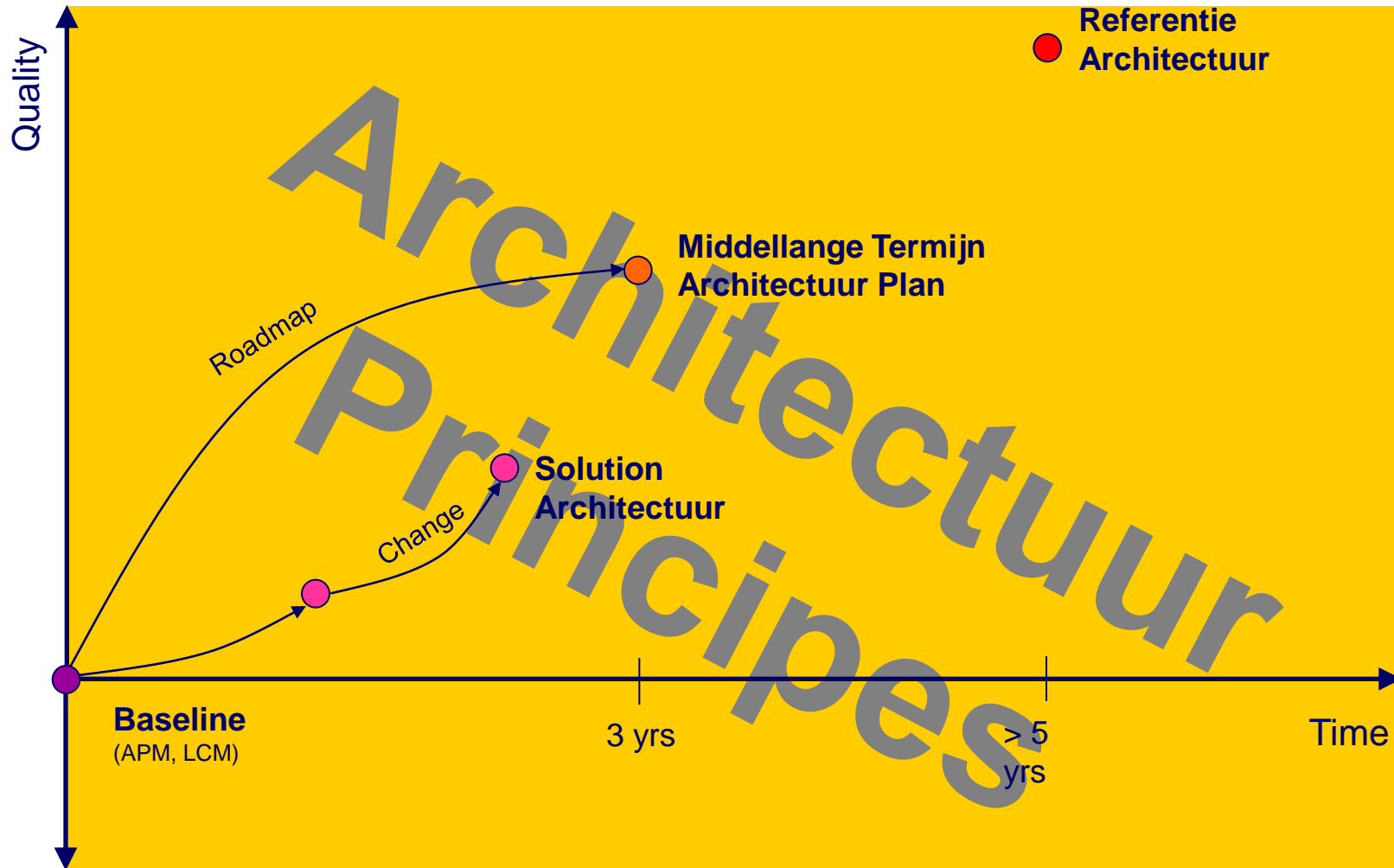


# Architectuur context - IFSA

## ING Financial Services Architecture (IFSA)



# Architectuurproduct context



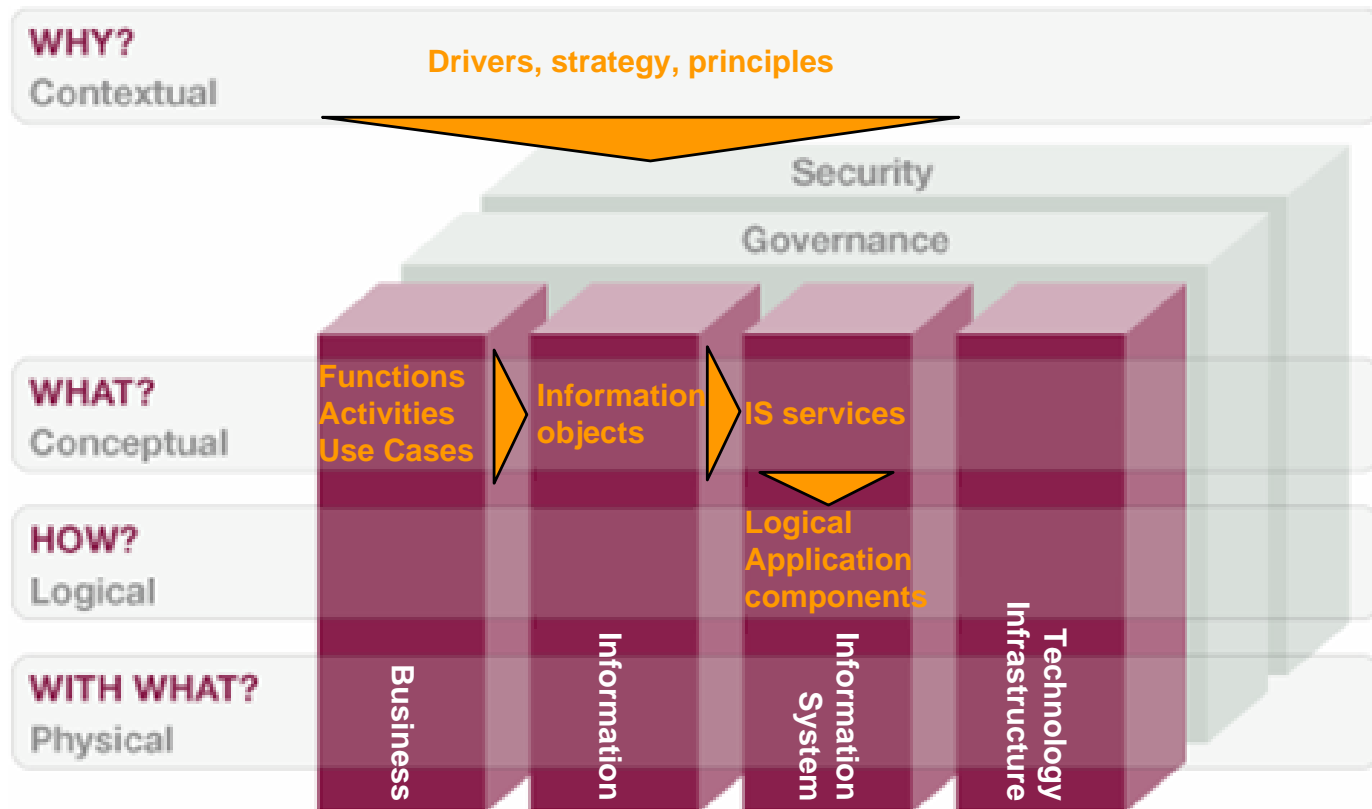
# Agenda

---

- Context
  - Organisatie
  - Architectuur
  - Architectuurproduct
- **Het ontwikkelen van principes**
- Principles in relatie tot architectuurproducten
  - Referentie architectuur (RA)
  - Middellange Termijn Architectuur Plannen (MTAP)
  - Solution architecture (SA)

# De reden

- In 2008 opdracht voor het ontwikkelen van een applicatie referentie architectuur voor MSL.



# De noodzaak

- (Architectuur) principes noodzakelijk:
  - Als kader voor de architectuurproducten
  - Als koppeling tussen de architectuurproducten en de strategie van de business.

## Drivers



## Strategy



## Principle



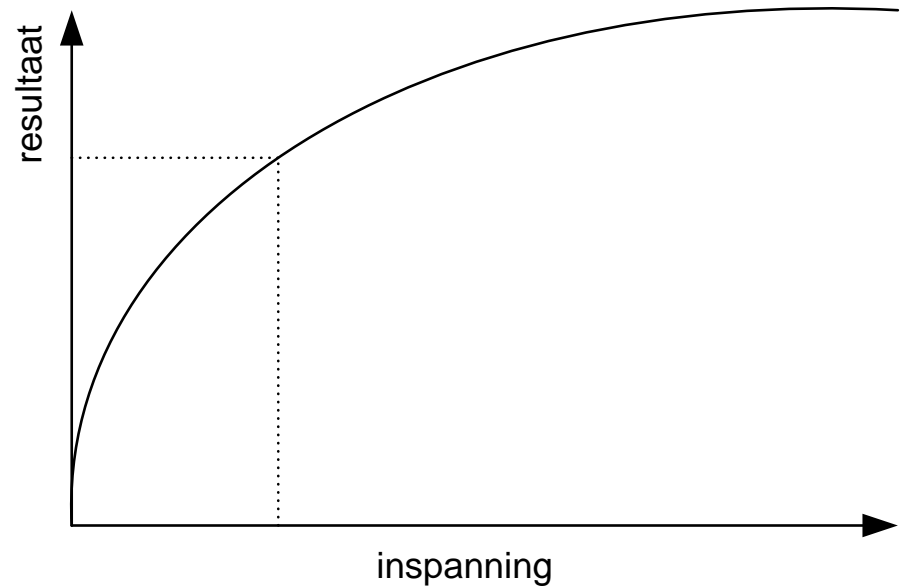
# De aanpak

- Nog weinig ervaring binnen ING met principes
- Stukken gelezen van Danny Greefhorst e.a.
- Op centraal niveau werden richtlijnen ontwikkeld i.s.m. Erik Proper



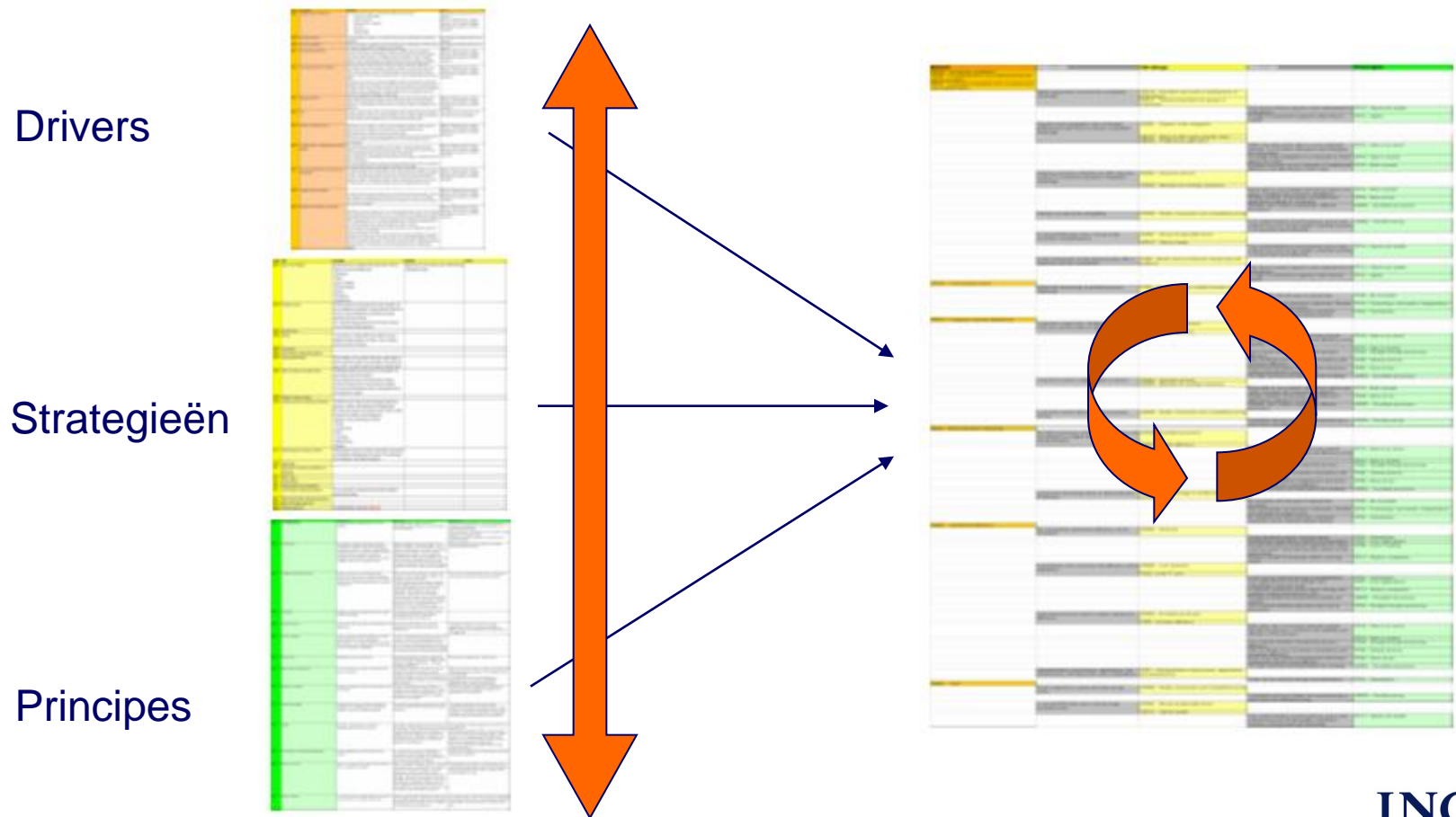
## Principle definition:

- Id
- Name
- Statement
- Rationale
- Implication
- Owner



# Het resultaat

- Spreadsheet met een opsomming van business drivers, business strategieën en architectuur principes en de koppeling ertussen onderbouwd met een rationale.



# Een voorbeeld

## Drivers

TBD03 - Operational efficiency

Lowering the costs increases the efficiency of the operations.

## Strategieën

GBS05 - Cost reduction

ITS02- Lower IT costs

Costs can be reduced through standardisation.

Less applications is less change, less maintenance and less costs.

A reduced complexity means faster change and problem solving and reduced costs.

Less manual activities decreases the cost of processes

## Principes

ITP02 - Standardise

ITP01 - Reduce, Reuse, Buy, Build

ITP13 - Reduce complexity

ITP04 - Straight through processing

# Agenda

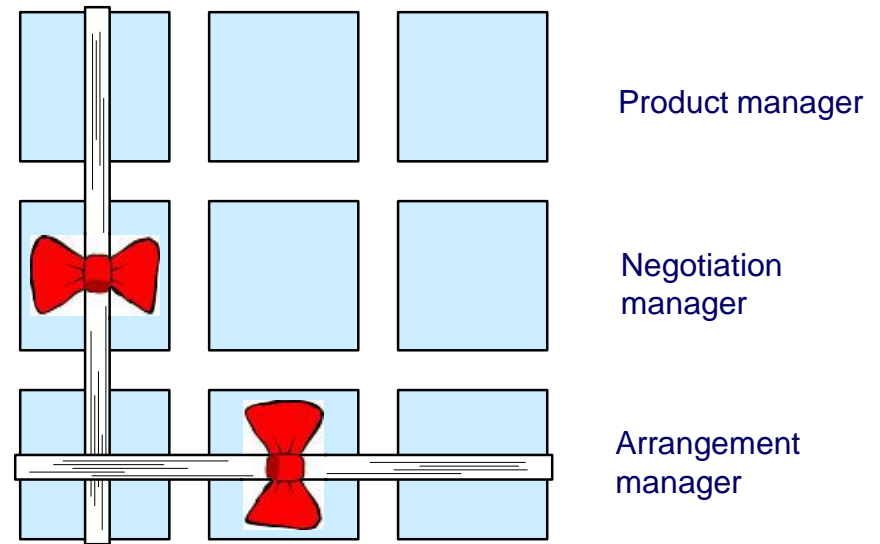
---

- Context
  - Organisatie
  - Architectuur
  - Architectuurproduct
- Het ontwikkelen van principes
- **Principes in relatie tot architectuurproducten**
  - Referentie Architectuur (RA)
  - Middellange Termijn Architectuur Plan (MTAP)
  - Solution Architecture (SA)

# Principes in de referentie architectuur

- Koppeling aan de strategie van de business
- Onderbouwing van de gemaakte keuzes voor architectuurconcepten (IFSA, BPM, shared services) en logische componenten.

Vertical synergy is mainly determined through the ISO9126/Quint requirements. E.g. the quality characteristics of the negotiation manager are much different than those of the arrangement manager. A reason to position those functionalities in separate components.



Principles are an important factor in determining the horizontal synergy. Standardise, Reduce, Reuse, Buy, Build, Shared Services, Loose Coupling, Reduce Complexity, Agility, Speed and Quality are all principles that can influence synergy across domains.

# Principes in de MTAP en de SA

## MTAP

- De strategie achter elk verandervoorstel vertalen naar de bijbehorende architectuurprincipes en daar conforme architectuurkeuzes aan koppelen.
  - Onderbouwing van de architectuurkeuzes naar de stakeholders.
  - Op deze manier in een vroeg stadium de kwaliteit van de veranderingen borgen.

## SA

- De beoogde verandering koppelen aan de strategie en daarmee aan architectuur principes.
- De architectuur principes toepassen in de beoogde oplossing.
- Indien noodzakelijk de architectuurprincipes gebruiken in waiver of escalatie processen:
  - Als je niet akkoord gaat met deze oplossing, ga je tegen deze principes in en daarmee tegen de strategie die je zelf hebt uitgezet en dit zijn de consequenties daarvan.

# Samenvattend

- Architectuurprincipes
  - als afgeleide van de strategie,
  - als kader voor architecturen,
  - als onderbouwing van keuzes,
  - zijn noodzakelijk.

